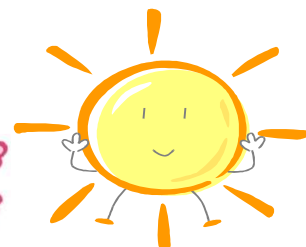




協康會馬鞍山中心 活動快訊



活動快訊須知：i. 中心活動查詢：鄭姑娘 (電話: 2640 6611)
ii. 中心外出活動手提電話：5939 0595
iii. 除特別註明外，所有活動地點將於本中心內舉行

推介活動



協康慈善獎券義賣日 — 協助銷售/義工招募 (MOSC-24-00001)



日期	時間	地點	內容
暫定 13/4 或 20/4 (六)	下午 1:30- 5:30	馬鞍山 雅濤居 商場	<ul style="list-style-type: none"> ➢ 歡迎家長協助銷售協康會售賣獎券籌款 ➢ 參加者如想擔任義工可獲會方發出義工証書以作鼓勵 ➢ 請於報名表上填寫預算可協助之時間或協助方式 *歡迎家長聯絡中心查詢或 / 及參與。

家長園地

名稱/編號	日期	時間	對象	名額	費用	內容
新春鹿頸 郊遊樂 MOSC-24- 00002	21/3(四)	上午 10:15 - 中午 2:00	家長 會員	8 名	每位 \$50 車費 自備	新一年開始，一起前往鹿頸郊遊，中午於粉嶺米子燒烤家享用任食韓燒 2 小時，輕鬆一下。 【敬請準時，逾時不候】 集合 / 解散時間及地點： 上午 10:15 / 下午 3:30 港鐵粉嶺站 備註： 1. 當天聯絡電話：5939 0595 2. 參加者須穿著輕便衣服及運動鞋。 由香港公益金資助。(原價為\$200)
小學 叩門準備 工作坊 MOSC-24- 00003	16/4(二)	上午 10:00 - 11:30	家長 會員	10 名	每位 \$30	如何為子女預備 portfolio? 自薦信應如何撰寫? 應如何為子女預備面試? 為子女作出充足預備
「鬆一鬆」 家長 茶聚 MOSC-24- 00004	2/5 (四)	上午 10:00 - 中午 12:00	家長 會員	20 名	免費	新舊家長會員可聚首一堂，分享教子秘方，入學心得，更可互相支持及鼓勵，從而幫助大家減減壓，打打氣。

名稱/編號	日期	時間	對象	名額	費用	內容
家長減壓 小組 MOSC-24- 00005	9/5-30/5 (逢四， 共 4 堂)	上午 10:00 - 11:00	家長 會員	10 名	每位 \$30	讓家長提升情緒控制技巧，加強家長的情緒抗逆力，減低情緒壓力及提升親子關係
ADHD 學習策略 MOSC-24- 00006	18/6(二)	上午 10:00 - 11:30	家長 會員	10 名	每位 \$30	對 ADHD 學童行為問題的理解，及處理問題行為的介入模式
手部彩繪 工作坊 MOSC-24- 00007	7/5、 14/5 (逢二、 共 2 堂)	上午 10:00 - 11:00	家長 會員	6 名	每位 \$60	Face painting 可以在面部或手部彩繪，是很有趣的項目而不需特別做準備，而且增添節日氣氛，嘉年華會，生日派對中小朋友和成人都啱玩。  本計劃由香港公益金資助。(此課程原價為\$400)

A. 親子戶外活動

名稱/編號	地點	日期	時間	對象	名額	費用	內容
齊去 O Park 玩 轉迪欣湖 MOSC-24- 00008	O Park 、 迪欣湖	25/5 (六)	下午 1:00 - 6:00	發展障礙 兒童及其 家人	30 名	每位 \$90	O·PARK 是香港首個有機資源回收中心。採用厭氧分解技術將廚餘轉化為生物氣（一種與天然氣相近的可再生能源資源）以作發電，過程中產生的殘餘物可轉成為副產品堆肥，用於園林綠化和農業生產用途。 迪欣湖設有『植物園』的區域，種了不同品種植物的園區。有逾一千株植物，包括果樹、玫瑰及馥郁等植物  由香港公益金資助。(原價為\$200)
親親 小白兔 MOSC-24- 00009	小白兔 音樂 農莊	22/6 (六)	上午 9:00 - 下午 4:30	發展障礙 兒童及其 家人	30 名	每位 \$120	白兔音樂農莊擁有一片漂亮的大草地，草地上有適合幼兒的滑梯，風車及彩色小屋。小朋友在草地旁邊還有一個彈床。農莊內有不同動物，適合兒童加深對大自然的探索。  本計劃由香港公益金資助。(原價為\$400)

名稱/編號	地點	日期	時間	對象	名額	費用	內容
E ³ Club 巴士廠遊蹤 MOSC-24-00010	Mega Box E ³ Club+ 巴士廠	13/4 (六)	上午 11:30 - 下午 4:00	特殊需要 兒童及 其家長	30 名	每位 \$120	上午會先去 E Cube Club 室內兒童遊樂場遊玩，下午再到九龍灣九巴車廠參觀。當中設有認識巴士發展歷程、制作過程及古董巴士介紹。過程中亦有機會乘坐巴士於車廠內遊覽！  本計劃由香港公益金資助。(原價為\$430)




I) 復活節活動

以下課程由基督教懷智匡業資深導師教授。課程最少 4 名參加者才開班

名稱/編號	日期	時間	對象	名額	費用	內容
我是 小廚神 2024 (復活節 篇) MOSC-24- 00011	2/4、5/4 (星期 二、五， 共 2 堂)	下午 1:15 - 2:15	4 歲或以上 發展障礙 兒童	6 名	\$420	透過導師的設計及帶領，運用不同食材與小朋友一起創作多款美食，可讓小朋友認識不同的食物材料，培養對製作食物興趣。透過製作的過程學習自理及提昇小朋友的自信心。 課程內容： 02/04 奇趣朱古力 05/04 美味米紙
備註：						
- 課程因不設家長陪同，參加者需能聽從指令及具自理能力。						
- 敬請家長自備餐盒乙個，以及每人需穿帶圍裙壹條						
- 參加者在製作時需配帶手套，手套將由導師準備，參加者亦可自備膠手套。						
- 費用已包括材料費，有關材料及工具只限課堂內提供						



以下課程由**基督教懷智匡業資深導師**教授。課程最少 6 名參加者才開班

親子 小廚神 2024 (復活節 親子篇) MOSC-24- 00012	2/4、5/4 (星期 二、五， 共 2 堂)	下午 2:45 - 3:45	4-8 歲特殊 需要兒童/ 堂棧及 其家長	6 對 親子	每對 親子 \$200	透過導師的設計及帶領，運用不同食材與小朋友一起創作多款美食，可讓小朋友認識不同的食物材料，培養對製作食物興趣。藉著這課程可增進親子關係。 課程內容： 02/04 可愛朱古力籃 05/04 金魚餃  本計劃由香港公益金資助。(原價為\$420)
	備註： - 敬請家長自備餐盒乙個，以及每人需穿帶圍裙壹條 - 參加者在製作時需配帶手套，手套將由導師準備，參加者亦可自備膠手套。 - 費用已包括材料費，有關材料及工具只限課堂內提供					

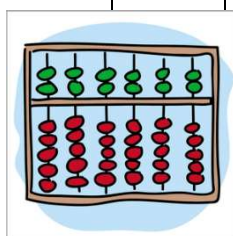
II) 親子活動

名稱/編號	日期	時間	對象	名額	費用	內容
親子 Free Play MOSC-24- 00013	20/4-11/5 (逢六， 共 4 堂)	上午 11:15 - 中午 12:15	18 個月- 3 歲 兒童 及家長	6 對 親子	\$480	配合多感官、多元化素材，激發幼兒在安全的環境下自由探索、勇於嘗試及享受自主快樂的操作，從而建立主動探索和冒險的精神。 導師：幼兒導師張姑娘

III) 個人成長

名稱/編號	日期	時間	對象	名額	費用	內容
社交 小樂園 MOSC-24- 00014	12/4-10/5 (逢五， 共 5 堂)	上午 11:15 - 中午 12:15	2-3 歲 兒童	5 名	\$500	以不同的故事和遊戲，讓幼兒學習不同的社交技巧，如聆聽指令、嘗試以語言表達、學習分享、安坐等，有助提升幼兒的社交能力。 導師：幼兒導師張姑娘
精靈 小寶貝 MOSC-24- 00015	5/4-10/5 (逢五， 共 6 堂)	下午 5:00 - 6:00	4-5 歲就讀 主流學校 發展障礙 兒童	5 名	\$600	透過不同形式的活動，如排列、圖像比較及因果關係等，啟發幼兒的邏輯思維能力及空間 導師：幼兒導師張姑娘
創意 藝術家 MOSC-24- 00016	24/5-21/6 (逢五， 共 5 堂)	下午 5:00 - 6:00	5-6 歲就讀 主流學校 發展障礙 兒童	5 名	\$500	 小組運用不同的物料和工具製作圖工，讓幼兒啟發創意，發揮無限想像，從而提升成就感。 導師：幼兒導師張姑娘

名稱/編號	日期	時間	對象	名額	費用	內容
遊戲 小天地 A MOSC-24- 00017	6/4-11/5 (逢六， 共 6 堂)	下午 2:15 - 3:15	5-6 歲就讀 主流學校 發展障礙 兒童	5 名	\$600	以不同元素的社交遊戲及合作活動，讓幼兒學習與朋輩相處之道，培養幼兒的團體合作精神及解難能力，有助提升幼兒的社交技巧。 導師：幼兒導師張姑娘
遊戲 小天地 B MOSC-24- 00018	25/5-22/6 (逢六， 共 5 堂)	下午 2:15 - 3:15	3-4 歲就讀 主流學校 發展障礙 兒童	5 名	\$500	以不同的社交故事、遊戲，讓幼兒學習不同的社交技巧，如聆聽指令、主動表達、學習輪候、分享等，有助提升幼兒的社交溝通能力。 導師：幼兒導師張姑娘
Phonics 體驗班 A 班 MOSC-24- 00019	5/4-24/5 (逢五、 共 8 堂)	下午 3:45 - 4:45	就讀 主流學校 K.3 - P.2 發展障礙 兒童	8 名	\$400	課程採用世界認可的 Phonics Kids 為教材，透過故事、唱歌、遊戲及多媒體等教學方式，幫助幼兒建立及深化語音記憶。主要內容包括：國際音標 IPA、26 個英文字母的發音及長短母音、子音等。  本計劃由香港公益金資助。(此課程原價為\$1,400)
Phonics 體驗班 B 班 MOSC-24- 00020	31/5-19/7 (逢五、 共 8 堂)			8 名	\$400	
珠心算 體驗班 A 班 MOSC-24- 00021	5/4-24/5 (逢五、 共 8 堂)	下午 6:15 - 7:15	就讀 主流學校 K.3 - P.2 發展障礙 兒童	8 名	\$400	以算盤為學習工具，主要學習加減珠算的方法。內容由淺入深，圖文並茂，從「珠算」入手，「心算」、「聽算」及「看算」同步訓練，集科學性、系統性、趣味性及實用性於一體，通過多元化教學，逐步提升幼兒的數學運算及邏輯思維能力。主要內容包括：珠心算簡介、直加直減珠心算、滿五、滿十珠心算、破五加減珠心算、進位及退位珠心算等。  本計劃由香港公益金資助。(此課程原價為\$1,400)
珠心算 體驗班 B 班 MOSC-24- 00022	31/5-19/7 (逢五、 共 8 堂)			8 名	\$400	



名稱/編號	日期	時間	對象	名額	費用	內容
童心同行 -社交 情緒小組 (初小篇) (I) MOSC-24- 00023	2/3-20/4 (16/3、30/3 暫停) (逢六， 共6堂)	下午 3:30 - 4:30	P.1 - P.3 發展障礙 兒童	6名	\$715	透過不同的遊戲、情緒工具、社交故事，帶領學童認識、辨識及表達情緒，從而與他人建立正向社交溝通。 小組由註冊社工帶領
童心同行 -社交 情緒小組 (初小篇) (II) MOSC-24- 00024	27/4-1/6 (逢六， 共6堂)			6名	\$715	
童心同行 -社交 情緒小組 (初小篇) (III) MOSC-24- 00025	8/6-13/7 (逢六， 共6堂)	P.1 - P.3 發展障礙 兒童	6名	\$715		
專注達人 (I) MOSC-24- 00026	2/3-20/4 (16/3、30/3 暫停) (逢六， 共6堂)	下午 4:45 - 5:45	5-6歲 發展障礙 兒童	6名	\$715	透過不同遊戲、角色玩法、藝術創作，學習分享、輪流、忍耐、妥協，並從中提升兒童的專注力。 小組由註冊社工帶領
專注達人 (II) MOSC-24- 00027	27/4-1/6 (逢六， 共6堂)			6名	\$715	
專注達人 (III) MOSC-24- 00028	8/6-13/7 (逢六， 共6堂)			6名	\$715	

名稱/編號	日期	時間	對象	名額	費用	內容	
童心同行 -社交 情緒小組 (I) MOSC-24- 00029	2/3-20/4 (16/3、30/3 暫停) (逢六， 共6堂)		5-6 歲 發展障礙 兒童	6 名	\$715	透過不同的遊戲、情緒工具、社交故事，帶領學童認識、辨識及表達情緒，從而與他人建立正向社交溝通。 小組由註冊社工帶領	
童心同行 -社交 情緒小組 (II) MOSC-24- 00030	27/4-1/6 (逢六， 共6堂)			下午 6:00 - 7:00	6 名		\$715
童心同行 -社交 情緒小組 (III) MOSC-24- 00031	8/6-13/7 (逢六， 共6堂)				6 名		\$715
聽說技巧 訓練班 A 班(I) MOSC-24- 00032	6/4-18/5 (逢六、 共7堂)	上午 9:15 - 10:15	就讀 主流學校 K.1-K.2 發展障礙 兒童	5 名	\$735	課程以多元智能概念設計，通過建立詞彙庫、會話和藝術等活動，全方位提升說話能力。 導師：駿暉哥哥（資深傳媒工作者鄧駿暉）	
聽說技巧 訓練班 A 班(II) MOSC-24- 00033	25/5-29/6 (逢六、 共6堂)			5 名	\$630		
聽說技巧 訓練班 B 班(I) MOSC-24- 00034	6/4-18/5 (逢六、 共7堂)	上午 10:30 - 11:30	就讀 主流學校 K.2 - K.3 發展障礙 兒童	5 名	\$735	利用「對話式閱讀法」帶領學員欣賞故事，配以時事分享，提升學員表達和聆聽能力。 導師：駿暉哥哥（資深傳媒工作者鄧駿暉）	

名稱/編號	日期	時間	對象	名額	費用	內容
聽說技巧 訓練班 B班(II) MOSC-24- 00035	25/5-29/6 (逢六、 共6堂)	上午 10:30 - 11:30	就讀 主流學校 K.2 - K.3 發展障礙 兒童	5名	\$630	利用「對話式閱讀法」帶領學員欣賞故事，配以時事分享，提升學員表達和聆聽能力。 導師：駿暉哥哥（資深傳媒工作者鄧駿暉）
聽說技巧 訓練班 C班(I) MOSC-24- 00036	6/4-18/5 (逢六、 共7堂)	上午 11:45 - 中午 12:45	就讀 主流學校 P.1 - P.6 發展障礙 兒童及 其棠棣	6名	\$735	課程透過故事分享、桌遊、說話練習、角色扮演等活動，提升學員社交及溝通能力。 導師：駿暉哥哥（資深傳媒工作者鄧駿暉）
聽說技巧 訓練班 C班(II) MOSC-24- 00037	25/5-29/6 (逢六、 共6堂)	中午 12:45		6名	\$630	
自閉症 兒童社交 情緒 專注力 訓練小組 MOSC-24- 00038	12/4-31/5 (逢五、 共8堂)	上午 9:30 - 11:30	就讀 主流學校 3-4歲 自閉症 兒童	5名	\$1,200	社交技巧 鼓勵兒童間的互動及溝通，提升社交技巧。 情緒調控 從情境學習，讓兒童學習如何面對事情及調節個人的情緒。 專注能力 提升兒童對事情及人物的專注能力，加強遵守指示的能力 *由資深幼兒導師鍾敏華老師帶領  本計劃由香港公益金資助。(此課程原價為\$5,500)

IV) 運動/體能發展

名稱/編號	日期	時間	對象	名額	費用	內容
兒童 跆拳道 A班 MOSC-24- 00039	29/2- 2/5 (28/3、 4/4 暫停) (逢四、 共8堂)	下午 4:45 - 5:45	5-10 歲發 展障 礙兒 童或 棠棣	7名	\$720	透過經驗教練教授兒童跆拳道，以訓練兒童的專注和紀律，加強身體平衡及動作協調能力。 *課程由資深跆拳道教練（現任香港代表隊教練）教授，具有多年教授兒童跆拳的經驗。 備註： -此乃持續性活動，舊生將獲優先取錄 -參加者上堂時均需配帶口罩，導師亦會 在課堂上使用酒精將器材消毒 -課程最少5名參加者才開班

名稱/編號	日期	時間	對象	名額	費用	內容
兒童 跆拳道 B 班 MOSC-24- 00040	9/5-27/6 (逢四、 共 8 堂)	下午 4:45 - 5:45	5-10 歲發 展障 礙兒 童或 棠棣	7 名	\$720	透過經驗教練教授兒童跆拳道，以訓練兒童的專注和紀律，加強身體平衡及動作協調能力。 *課程由資深跆拳道教練（現任香港代表隊教練）教授，具有多年教授兒童跆拳的經驗。 備註： -此乃持續性活動，舊生將獲優先取錄 -參加者上堂時均需配帶口罩，導師亦會 在課堂上使用酒精將器材消毒 -課程最少 5 名參加者才開班
初級泳班 7A MOSC-24- 00041	4/5- 22/6	上午 10:00 - 10:55	4 歲或 以上 發展 障礙 兒童 (上期 參加 者優 先)	6 名	\$600	由具有教授特殊幼兒經驗的游泳教練教授基本的游泳技巧，如何克服對水的恐懼及於水中呼吸，先教授自由泳，適合初學者。 *家長和參加者需自費入場 *為顧及安全，家長必須入池陪同上課 地點：馬鞍山游泳池（請直接於泳池入口處等候）
初級泳班 7B MOSC-24- 00042	(逢六、 共 8 堂)	上午 11:00 - 11:55		6 名	\$600	本計劃由香港公益金資助。(此課程原價為\$1,200) ***繳費時，請寄上獨立支票
跳出 我天地 花式 跳繩班 初階 A MOSC-24- 00043	6/4-25/5 (逢六、 共 8 堂)	下午 3:00 - 4:00	6 歲 以上 發展 障礙 兒童 或 棠棣	8 名	\$360	即使從未學過跳繩都可以參加，參加者首先於 1-4 堂內學懂基本的連續多下前繩，然後便能學習 Lv1-Lv2 超過 66 個的個人花式動作。除了個人花式動作，亦會在體能上挑戰不同項目的個人速度紀錄，及於雙人繩項目和大繩項目中，學習與人合作溝通。完成此班的同學，將可免費參加一次「1 分鐘跳繩能力評核」，並免費獲得證書一張 *課程由香港花式跳繩會教練教授。 地點：馬鞍山體育館活動室
跳出 我天地 花式 跳繩班 初階 B MOSC-24- 00044	1/6-20/7 (逢六、 共 8 堂)			8 名	\$360	本計劃由香港公益金資助。(此課程原價為\$868) ***繳費時，請寄上獨立支票



V) 藝術及興趣

名稱/編號	日期	時間	對象	名額	費用	內容
*以下藝術性課程全由資深美術教學工作者林詠詩小姐教授。林氏曾任教多間學校，亦為學生舉辦畫展及參賽活動等。						
齊齊玩 輕黏土班 A 班 MOSC-24- 00045	6/4-11/5 (逢六， 共 6 堂)	下午 3:45 - 4:45	5-14 歲 發展障礙 兒童或棠棣 (需具簡單 書寫能力)	9 名	\$510 (於首 堂由導 師收取 材料費 \$110) *材料 及工具 只限 課堂內 提供	透過黏土製作，教授掌握基本握控、搓、捏、雕等立體雕塑的基本技巧，訓練手指的靈活性及培養耐性，啟發兒童發揮想像、思考、專注、創造及表達能力。 教學素材：利用超輕黏土及波波膠，混合小配件一同製作不同 3D 立體黏土手工藝品，題材如：食物蔬果、公仔動物、卡通及小裝飾等。
齊齊玩 輕黏土班 B 班 MOSC-24- 00046	18/5-22/6 (逢六， 共 6 堂)			9 名	\$510 (於首 堂由導 師收取 材料費 \$110) *材料 及工具 只限 課堂內 提供	學員自備： 1)A4 膠快勞 2) 小間尺 3)白膠漿 4)輕黏工具套裝 註：首次報讀者，項目 1)+4)可向導師代購費用\$18
多 FUN 中國畫 A 班 MOSC-24- 00047	6/4-11/5 (逢六， 共 6 堂)	下午 5:00 - 6:00	5-14 歲 發展障礙 兒童或棠棣 (需具簡單 書寫能力)	8 名	\$510	教授水墨畫簡單執筆方法、水墨濃淡、色彩對比變化、水墨畫工具及顏色用詞，加深水墨認識。培養學員耐性及享受心靜，啟發學員發揮想像、思考、專注、及表達能力。 學員手起筆落，無拘束繪畫，學習以傳統水墨附加色彩，繪出富趣味性的作品。畫材以花、鳥、蟲、魚、小動物和山水為主。
多 FUN 中國畫 B 班 MOSC-24- 00048	18/5-22/6 (逢六， 共 6 堂)			8 名	\$510	學員需自備以下工具上課： 1) 錫紙包裝之特厚 7 格梅花碟 2) 透明膠碗 3) 50cm X 50cm 紅字帖畫毯 4) 2 支大狼毫、1 支中狼毫、1 支大白雲、1 支圭筆及筆簾 5) 中國畫顏色及墨 6) 宣紙 註：首次報讀者，項目 3)至 6)可向導師代購費用\$160

名稱/編號	日期	時間	對象	名額	費用	內容
視藝 小先鋒 A 班 MOSC-24- 00049	6/4-11/5 (逢六， 共 6 堂)	下午 6:15 - 7:15	5-14 歲 發展障礙 兒童或 棠棣 (需具簡單 書寫能力)	8 名	\$510	 <p>以學校視藝科接觸之不同繪畫媒介及立體創作，藉此培養參加者的觀察力，發揮創意和提升繪畫技巧。 學員需自備： 1) 錫紙包好特厚 7 格梅花碟 2) 透明膠碗 3) 8 色廣告彩 4) 25 色油粉彩 8 色廣告彩 5) 鉛筆、擦膠及木顏色 6) 黑色油性水筆 7) 37cm x 28cm 標準畫簿 8) (6、10、14、22 號平頭廣告彩筆)各 1 支，(0、2、3、6 號尖頭廣告彩筆) 各 1 支 註：項目 8)可向導師代購費用 \$40</p>
視藝 小先鋒 B 班 MOSC-24- 00050	18/5-22/6 (逢六， 共 6 堂)	下午 6:15 - 7:15	5-14 歲 發展障礙 兒童或 棠棣 (需具簡單 書寫能力)	8 名	\$510	
兒童 非洲鼓 A 班 MOSC-24- 00051	9/3-11/5 (30/3、 6/4 暫停) (逢六， 共 8 堂)	下午 1:00 - 2:00	7-12 歲 發展障礙 兒童或 棠棣	6 名	\$380	 <p>***繳費時，請寄上獨立支票  本計劃由香港公益金資助。(此課程原價為\$1,140) ***舊生優先*** 導師將有系統教授非洲鼓的基礎手法、技巧和節拍訓練。並加入有趣生動的遊戲來提升兒童的聽覺專注能力及群體合作性。 導師：資深非洲鼓導師 馬楚城先生(Martin 哥哥) *Martin 哥哥曾跟隨敲擊樂手 Kumi Masunaga 學習，並曾於不同的幼稚園、小學及特殊學校任教音樂小組，對特殊兒童音樂教育尤有心得。</p>
兒童 非洲鼓 B 班 MOSC-24- 00052	18/5-6/7 (逢六， 共 8 堂)	下午 1:00 - 2:00	7-12 歲 發展障礙 兒童或 棠棣	6 名	\$380	
幼兒 非洲鼓 A 班 MOSC-24- 00053	9/3-11/5 (30/3、 6/4 暫停) (逢六， 共 8 堂)	下午 2:15 - 3:15	4-6 歲 發展障礙 兒童或 棠棣	6 名	\$1,140	
幼兒 非洲鼓 B 班 MOSC- 24-00054	18/5-6/7 (逢六， 共 8 堂)	下午 3:15	4-6 歲 發展障礙 兒童或 棠棣	6 名	\$1,140	

名稱/編號	日期	時間	對象	名額	費用	內容
夏威夷 小結他班 A 班 MOSC-24- 00055	12/3-30/4 (逢二、 共 8 堂)	下午 4:45 - 5:45	5 歲以上 發展障礙	6 名	\$380	夏威夷小結他(Ukulele)是四線的小結他，外型小巧別緻，特別適合幼小兒童彈奏。課程以輕鬆雙向小組形式進行，內容包括結他指法、彈奏簡單歌曲及音樂遊戲，鼓勵小朋友積極參與。 導師：資深音樂導師馬楚城先生 (Martin 哥哥) 備註：參加者需具安坐能力，並需自備 Ukulele。導師提供代購服務，每個\$350。有關費用請於第一堂直接繳交予導師。  本計劃由香港公益金資助。(此課程原價為\$1,140)
夏威夷 小結他班 B 班 MOSC-24- 00056	7/5-25/6 (逢二、 共 8 堂)	下午 4:45 - 5:45	兒童或 棠棣	6 名	\$380	
電子琴 Do re me (I) MOSC-24- 00057	23/3-4/5 (30/3 暫停) (逢六， 共 6 堂)	下午 4:35 - 5:40	6 歲 或以上 發展障礙 兒童或 棠棣	2 名	\$1500	課程特意为發展障礙或有自閉症傾向的兒童而設。以個別教授形式，教導兒童彈奏鋼琴/電子琴的技巧。 每個時段只教授一位兒童或一對親子，請於報名表上，註明所選時段： <u>星期六上課時間</u> 詳情如下： 1) 下午 4:35 – 5:05 2) 下午 5:10 – 5:40 *上期曾報讀之參加者優先報名 (歡迎親子形式參加) *由註冊音樂治療師陳浩賢小姐教授
電子琴 Do re me (II) MOSC-24- 00058	11/5-22/6 (1/6 暫停) (逢六， 共 6 堂)	內其中 半小時				



VI) 專業治療

名稱/編號	日期	時間	對象	名額	費用	內容
個別 音樂治療 訓練 (I) MOSC-24- 00059	23/3-4/5 (30/3 暫停) (逢六， 共 6 堂)	上午 9:40 - 下午 4:25	3-15 歲 發展 障礙 兒童	10 名	\$3,210	由音樂治療師設計個別的治療訓練課程，配合兒童之特殊需要及家長的要求，以達至治療的目標。內容包括：增強個人自信、鍛鍊耐性、提高專注力、改善情緒表達、溝通及社交等發展。 首次參加本中心個別音樂治療訓練之學員，第 1 節將為音樂治療評估。 每個時段只教授一位兒童或一對親子，請於報名表上，註明所選擇時段，詳情如下： 1) 上午 9:40 - 10:10 6) 下午 12:35-1:05 2) 上午 10:15 -10:45 7) 下午 2:10-2:40 3) 上午 10:50- 11:20 8) 下午 2:45-3:15 4) 上午 11:25 - 11:55 9) 下午 3:20-3:50 5) 中午 12:00 - 12:30 10) 下午 3:55-4:25 * 由註冊音樂治療師陳浩賢小姐教授 * 上期曾報讀之參加者優先報名
個別 音樂治療 訓練 (II) MOSC-24- 00060	11/5-22/6 (1/6 暫停) (逢六， 共 6 堂)	內其 中半 小時		10 名	\$3,210	



幼兒入學預備班



課程內容：由特殊幼兒導師以單元配合流程活動模式，讓幼兒學習與同輩遊戲及學習，增加社交經驗。同時訓練幼兒學習與成人分離，以作入學前的適應。

日期：逢星期五，每期約 6-8 堂
時間：上午 9:30-10:45 (A 班) 上午 11:00-12:15(B 班)
對象：將入讀主流幼稚園 2 歲 4 個月至入學前幼兒
名額：每班 5 名
收費：每堂 \$140(會員)；\$160(非會員)
導師：特殊幼兒導師張姑娘任教。



多元智能 BB 學院



課程內容：由特殊幼兒導師以不同主題及單元，透過大肌活動、唱遊及遊戲等，激發幼兒多元智能，讓幼兒學習安坐及聆聽指示等學前基礎能力，增加社交經驗。同時，連續報讀最少兩期課程，可獲發證書乙張。

日期：逢星期六，每期約 6-8 堂
時間：上午 9:30-10:45 (A 班) 上午 11:00-12:15(B 班)
對象：1 歲半至 2 歲半幼兒及一名陪同成人
名額：每班 8 對親子
收費：每堂 \$140(會員)；\$160(非會員)
導師：特殊幼兒導師張姑娘



Kindermusik®BB/幼兒音樂親子啟蒙小組

組別	Village	Our Time
<p>小組特色</p>  <ul style="list-style-type: none"> ✧ 本課程專為六至十八個月的嬰兒而設計 ✧ 透過不同主題及單元的音樂遊戲有效地提升嬰幼兒多元智能，促進孩子的音樂感、社交和專注力，為日後學習作好準備。 ✧ 內容包括五官感覺、大小肌肉訓練、音樂律動、唱遊及音樂遊戲等。 		<ul style="list-style-type: none"> ✧ 本課程專為 1 歲半至 3 歲的幼兒而設計。 ✧ 課程以幼兒全人教育為中心，透過主題創新音樂律動教學，有效地提升幼兒多元智能，幫助小朋友感受音樂中不同的變化，培養幼兒主動探索生活事物的興趣，以刺激幼兒的腦部發展，啟發思維，激發幼兒多元智能 ✧ 透過集體音樂律動 Circle Dance 促進社交發展 ✧ 透過樂器探索及演奏，學習輪流及聆聽指示等學前基礎能力
日期	(A 班) 逢星期二 上午(9:30 - 10:15)	(B 班) 逢星期二 上午 (10:45 – 11:45) (C 班) 逢星期二 下午(12:00 – 1:00)
對象	6-18 個月嬰兒及一名成人陪同	1 歲半至 3 歲
收費	(每堂) \$215 (每兩個月為一期)	(每堂) \$230 (每兩個月為一期)
導師	由註冊音樂治療師及 Kindermusik 導師陳姑娘教授	
每班名額	8 對親子(最少 4 對親子才開班)	
授課語言	雙語 (廣東話 / 英語輔助)	
備註	費用已包括相關電子教材，可供家長於家中重溫	

*若有任何查詢及報名，歡迎致電 2640 6611 或親臨本中心向職員查詢。

